

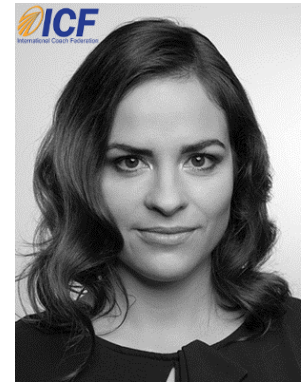


Adeline Gütschow

- Mag. Medienwissenschaft, Interk. Wirtschaftskommunikation & Wirtschaft
- Business Change & Communication Expertin, systemisch-integraler Coach, interkulturelle Mediatorin & Organisationsentwicklerin, Social Architect
- Lehrbeauftragte für das Masterseminar „Change Management“ Hochschule Mainz

ist Expertin für

- Die Zukunftsfähigkeit von Organisation und Mensch
- Strategie & Innovation, Change, Organisationsentwicklung, Cultural Prototyping
- Agilität, Selbstorganisation, Leadership & Teamwork
- Diversity & (organisationale) Resilienz
- Integrales Coaching & Facilitation



„Veränderung ist das, was du daraus machst.“

Entwicklung

- seit 2013 Lehrauftrag „Change Management“, Masterstudium - University of applied Sciences Mainz
- seit 2010 freiberufliche Tätigkeit als Coach, Change Beraterin, Supervisorin, Moderatorin & Trainerin
- bis 2014 3,5 Jahre Führungserfahrung als Leiterin des Bereiches für Change Management und Transformation Communication Deutschland sowie als Head of Transformation Enablement in der Advisory & Consulting Central EMEA bei Hewlett-Packard Enterprise Services.
- 7 Jahre Erfahrung als Business Consultant mit Fokus auf Kommunikation, Change Management, Projektmanagement & Prozessoptimierung im Rahmen von globalen Kunden-Transformationen für HP
- Interkulturelle Kommunikation, Mediation & Projektmanagement, Bertelsmann Projekt: “Business cultures in global interaction” (12 Monate)

Weiterbildungen in

- Intercultural Coaching and Mediating (Friedrich-Schiller-University Jena)
- Systemisch-integraler Life & Business Coach nach ICF-Standard
- NLP Practitioner
- Systemische Organisationsentwicklerin, Business Change Expertin
- Social Architect (Center for Human Emergence)
- Design Thinking (Hasso-Plattner-Institut)
- Projektmanagement & Prince2
- The Consultative Process & Interkulturelles Consulting
- Yogalehrerin (Vinyasa Flow & Herzyoga)
- Zertifizierte Resilienztrainerin über die HBT Akademie

Specials

- Trainingssprachen: Deutsch und Englisch
- (Inter-)Kulturelle Expertise & sprachliche Grundlagen in Bezug auf Japan, Frankreich und Südamerika
- Körperbewusstsein (Shiatsu, Klangmassage & Yoga) & Kreativer Selbstausdruck in Musik & Tanz
- Meditation, Kontemplation & Psycho-Neuro-Wissenschaften (Selbststudium)

Persönliche Referenzen

- ERGO Versicherungen • Hewlett-Packard-GmbH • HOMAG Group • Commerzbank AG • NTT Data • Ernst & Young • Manpower Group Solutions
- KSPG Automotive • Bayer AG • Wolters Kluwer • gBnet • WISAG • Heraeus • Siemens AG • Fraport AG • Heiligenfeld Akademie • Hochschule Mainz

